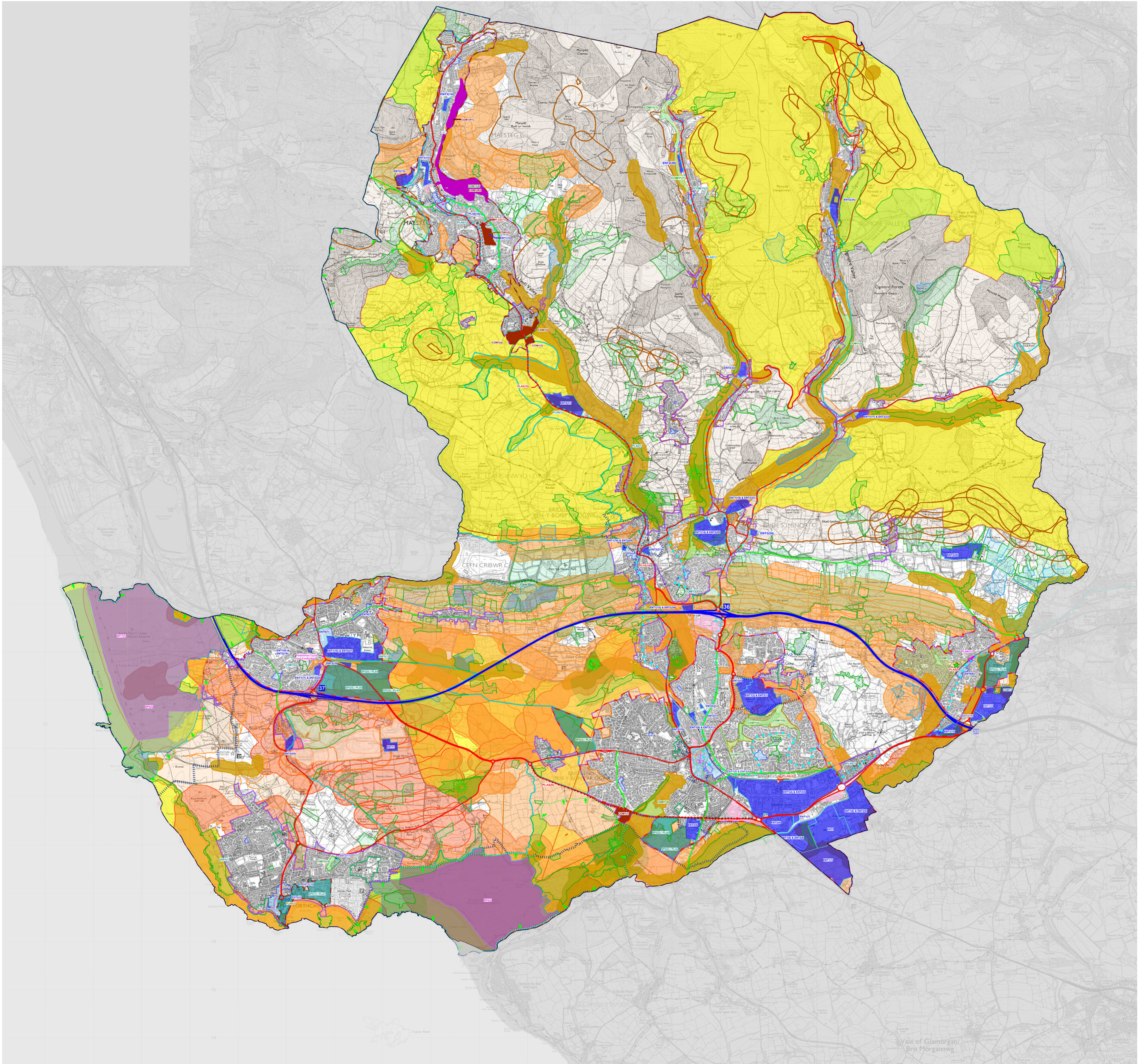
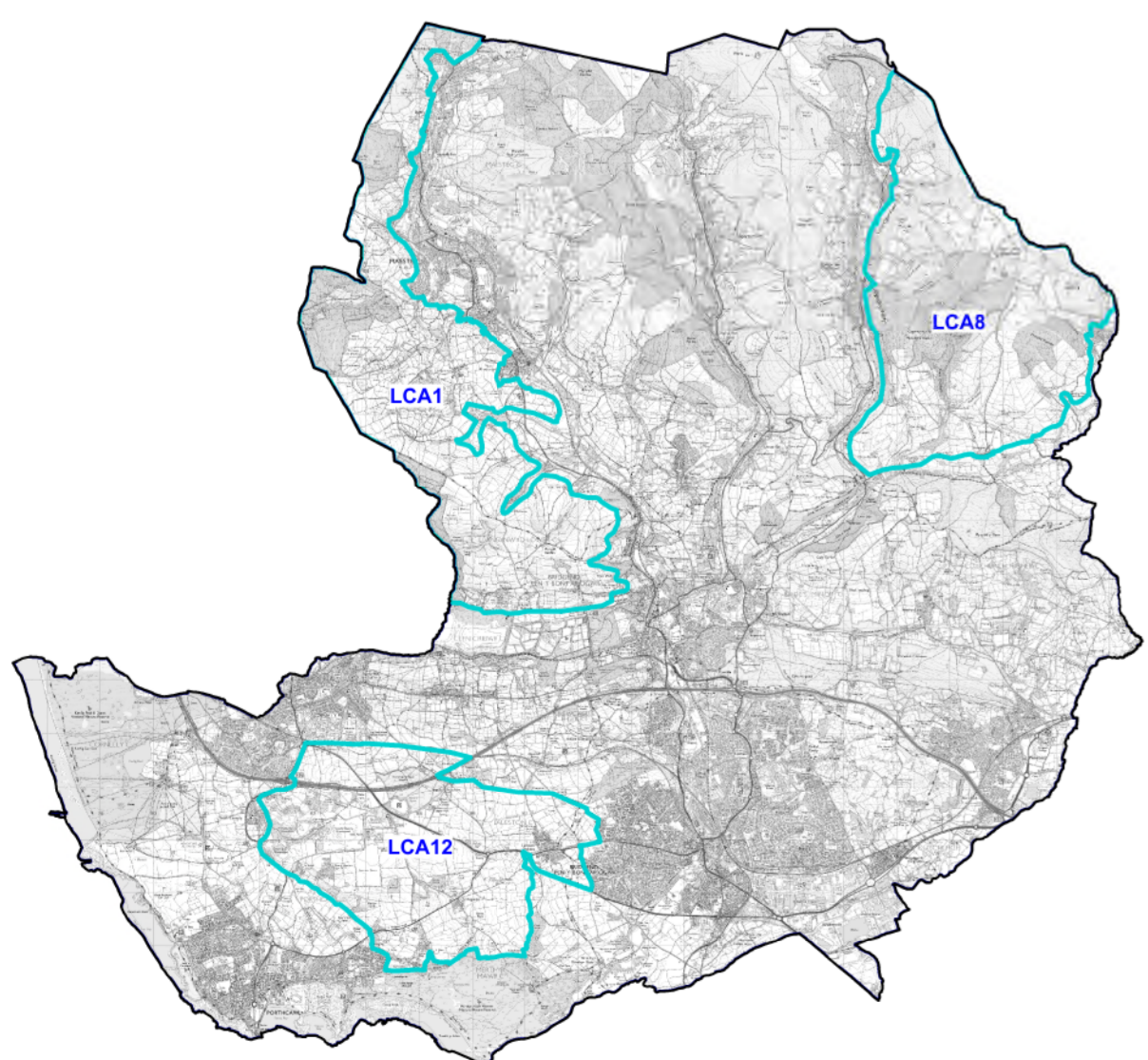


Atodiad 11: Mapiau Cynigio



ARDAL CHWILIO LEOL

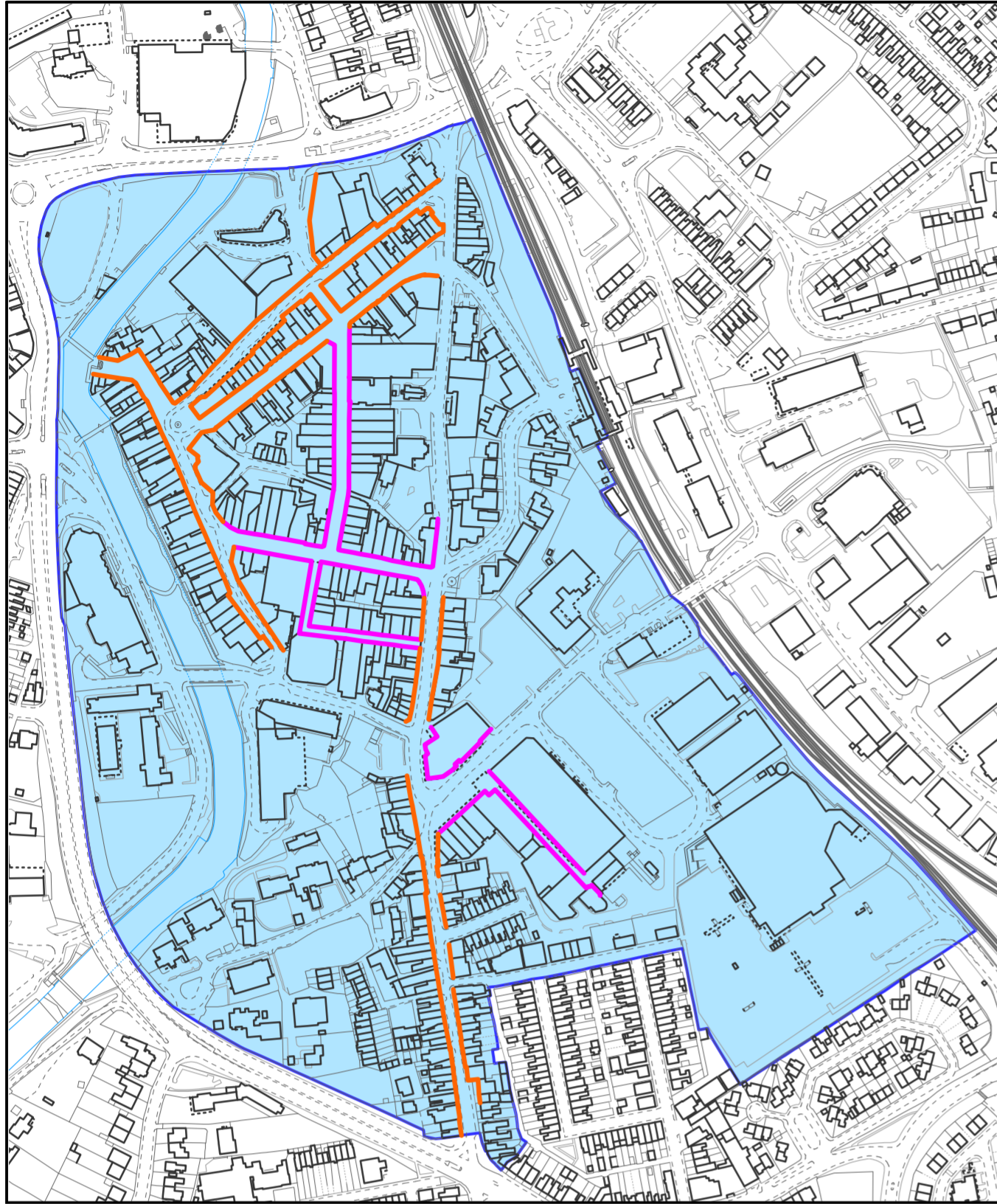


Allwedd

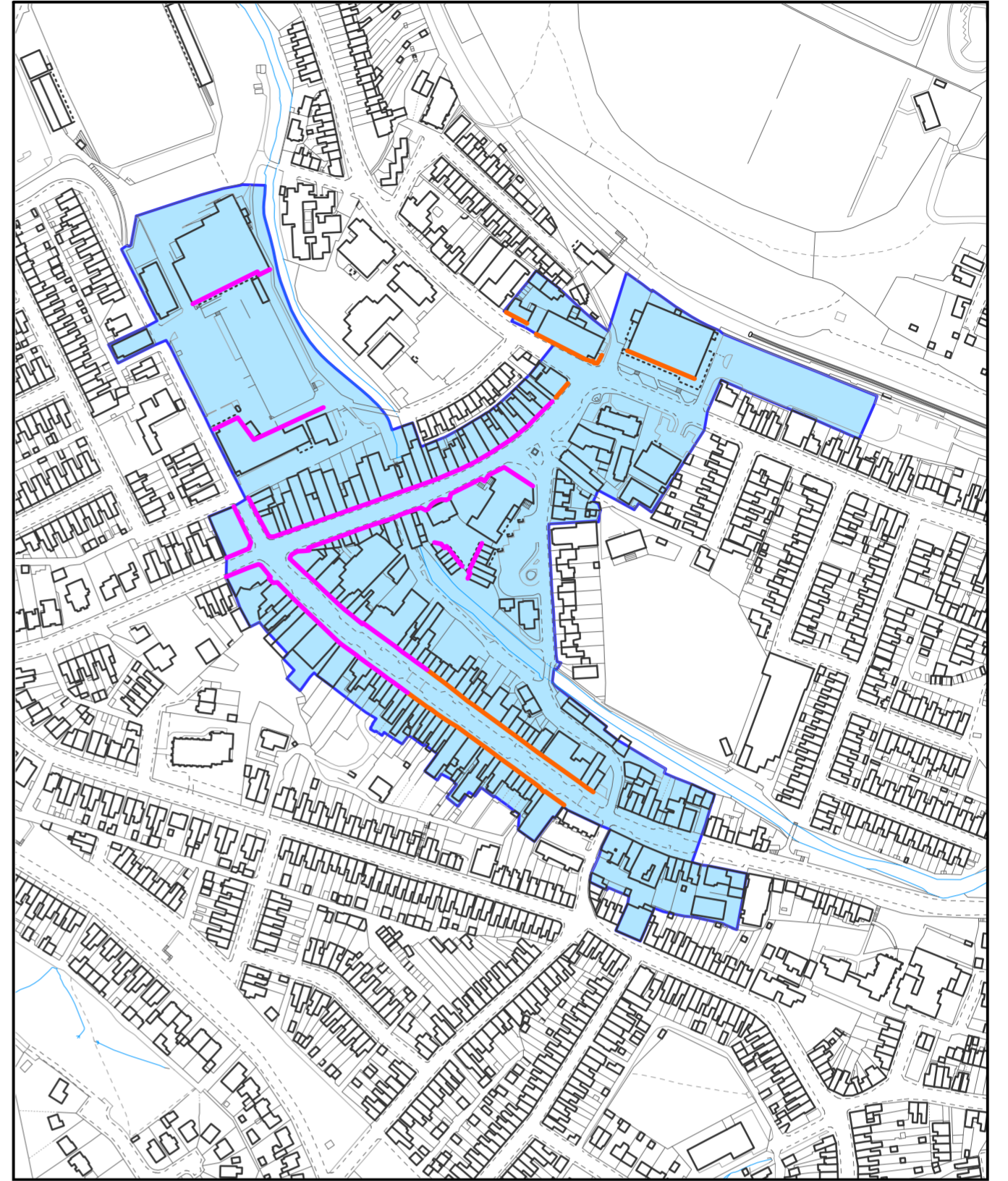
- | | | | |
|--|---|--|---|
| | Bwrdeistref Sirol Pen-y-bont ar Ogwr / Ardal y Cynllun | | Parciau a Gerddi Hanesyddol - SP18(6) |
| | Ardal Twf Cynaliadwy - SP1 | | Tirwedd Hanesyddol - SP18(7) |
| | Ardal Twf Adfywio - SP1 | | Ardal Tirwedd Arbennig - DNP4 |
| | Ardal Adfywio - SP1 | | Gwarchodfa Natur Leol - DNP5(1) |
| | Ffin Anheddiad | | Safle Geomrywiaeth o Bwys Rhanbarthol (SGoBRh) - DNP5(3) |
| | Safleoedd Datblygu Strategol - PLA 1-5 | | Ardal Cadwraeth - SP18(5) |
| | Safleoedd Adfywio Tymor Hir - COM1(R) | | Safleoedd neu Ardaloedd o Arwyddocad Archaeolegol - SP18(3) |
| | Preswyl - COM1 | | Ardal Cymeriad Tirwedd - ACT |
| | Rhwydwaith Priffyrdd - Ffordd Strategol | | Man Gwyrdd Naturiol a Lled Naturiol Hygrych (gan gynnwys Man Amwynder) - COM11 |
| | Rhwydwaith Priffyrdd - Traffordd yr M4 | | Mynwentydd - COM13 |
| | Rhwydwaith Priffyrdd - Ffordd Graidd | | Rheoli Gwastraff - SP15 |
| | Datblygiad i'r Gorllewin o'r Rheilffordd, Pencoed - PLA7 | | Categori 1 - Carbonifferaidd - ENT12 |
| | Cyfnwida Drafnidiaeth Newydd, Porthcawl - PLA8(2) | | Categori 1 - Tywodfaen a Chraig Igneaid - ENT12 |
| | Cyfnwida Drafnidiaeth Newydd, Maesteg - PLA8(7) | | Categori 1 - Tywod a Graean - ENT12 |
| | Gwelliannau Bysiau - PLA8(1) | | Categori 2 - Calchfaen - ENT12 |
| | Gorsaf Reilffordd Newydd gyda Chyfleuster Parcio a Theithio, Braclla - PLA8(4) | | Categori 2 - Tywod a Graean - ENT12 |
| | Gwelliannau i Bont Heol Penprysg, Pencoed - PLA8(11) | | Categori 2 - Tywodfaen - ENT12 |
| | Ehangu'r Cyfleuster Parcio a Theithio Presennol, Pencoed - PLA8(5) | | Ffin y Chwarel - SP14 |
| | Ehangu / Adleoli'r Orsaf Reilffordd Bresennol gan Gynnwys Strategol Cyfleusterau Parcio a Theithio, Y Pîl - PLA8(6) | | Clustogfa Mwynau - ENT13 |
| | Gwelliannau ar Gylchfan Ewenni a Broadlands, A48 Pen-y-bont ar Ogwr - PLA8(8) | | Cyfflogaeth - SP11 (ENT1 & ENT2) |
| | Gwella Cynhwysedd rhwng Waterton a Threlalae A48/A473 Pen-y-bont ar Ogwr - | | Hierarchaeth Manwerthu a Masnachol (Canolfannau Is-ranbarthol, Canol Trefi a Chanolfannau Ardal a Chanolfannau Gwasanaethau Lleol) - SP12 |
| | Gwelliannau i'r A4063 rhwng Sarn a Maesteg - PLA8(10) | | Safleoedd Datblygu Manwerthu a Masnachol - ENT6 |
| | Ardal Cadwraeth Arbennig (ACA) - SP17(1) | | Ffryntiad Siopa Eilaidd - ENT7 |
| | Safleoedd o Ddiddordeb Gwyddonol Arbennig (SDGA) - SP17(2) | | Prif Ffryntiad Siopa - ENT7 |
| | Gwarchodfa Natur Genedlaethol Cynffig a Merthyr Mawr - SP17(3) | | Safleoedd Datblygu y Tu Allan i'r Canol sy'n Bodoli Eisoets - ENT9 |
| | Arfordir Treftadaeth Morgannwg - SP17(4) | | Darpariaeth Sipsiwn a Theithwyr - SP7 |
| | Safle o Bwysigrwydd er Cadwraeth Natur (SoBCN) - DNP5(2) | | Pont Droed i Gerddwyr a Beicwyr |
| | Ardal Chwilio Leol | | |

Scale: 1: 30,000

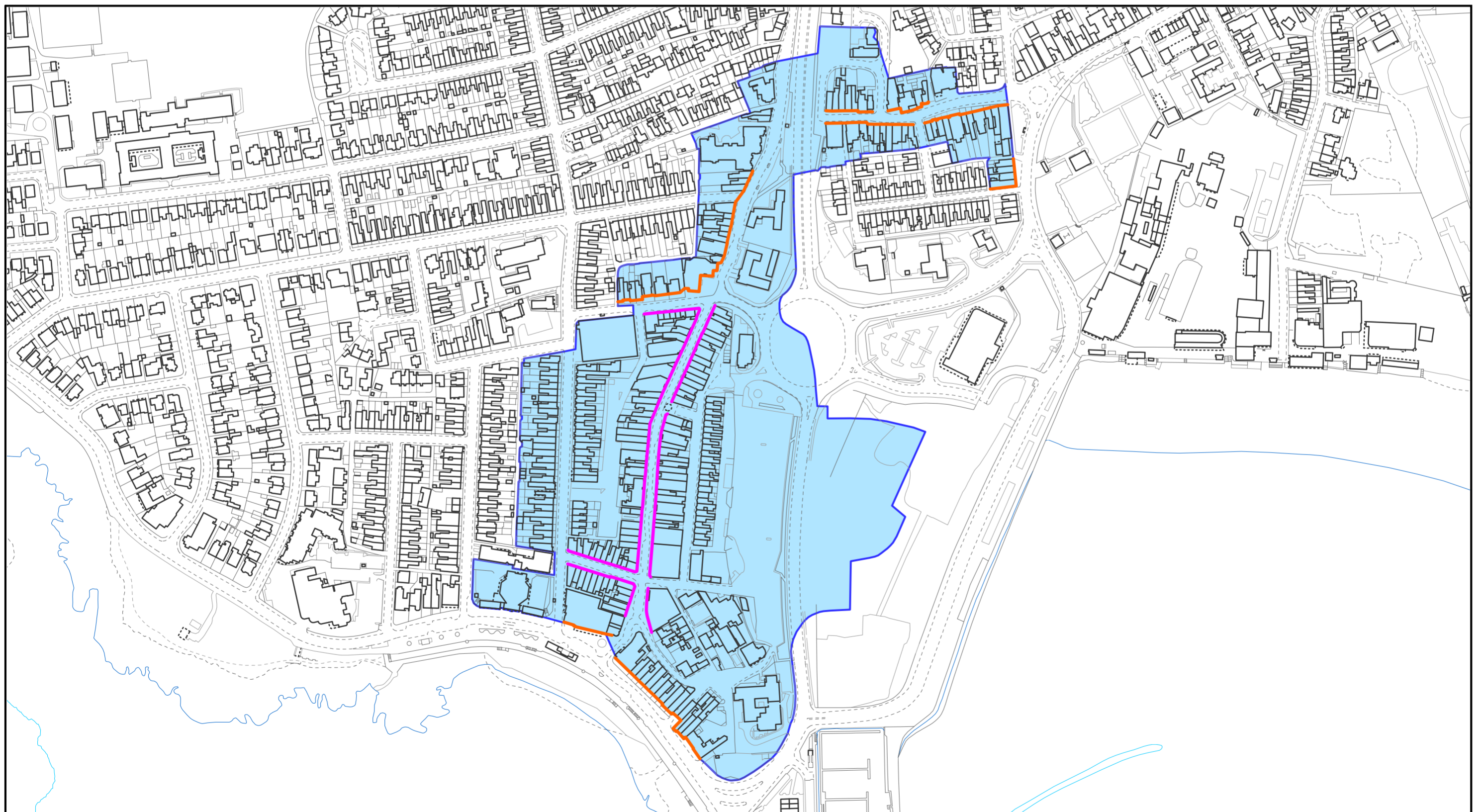
TREF PEN-Y-BONT AR OGWR



TREF MAESTEG



TREF PORTHCAWL



ALLWEDD

- Ardal Siopa Gynradd - ENT 7
- Ardal Siopa Eilaidd - ENT 7
- Canolfan Fasnachol Sefydledig - SP12